

# PARK

PLATFORM FOR VISUAL ARTS

23.11 2024 - 05.01 2025

## OP EEN HAAR NA

Ruben Bellinkx <sup>BE</sup>

**In zijn werk brengt Ruben Bellinkx (1975, Wilrijk BE) verschillende elementen samen die de meest eenvoudige en alledaagse realiteit doen omkantelen. Wat op het eerste gezicht vertrouwd lijkt, wordt langzaam on-grijpbaar. De rustige sfeer van zijn beelden verbergt diepere vragen over de verhoudingen tussen mens, dier en object. Het gaat niet zozeer om een verwarrende blik op de realiteit, maar eerder over het blootleggen van ongelijke verhoudingen en mechanismen van conditionering en domesticatie. Hierdoor krijgen simpele, dagelijkse situaties plots een verrassende nieuwe betekenis.**

In de solotentoonstelling *Op een haar na* toont Ruben Bellinkx een aantal films, waaronder zijn meest recente. Hij ontwikkelde voor PARK een bijzondere scenografie, waarin bezoekers zijn films via een zorgvuldig ontworpen parcours kunnen ontdekken.

In de film *Double Bind* worden drie zwarte mannen langzaam maar zeker een noodzakelijk onderdeel van een stelling. Ze worden gereduceerd tot gereedschap en kunnen enkel nog ondersteunen. Het is een zinloze opvoering waarin fysieke grenzen worden opgezocht en die een ongemakkelijke schoonheid in zich draagt.



*Double Bind*  
2021  
35mm film, kleur  
single screen, geluid  
11'04"



*The Black Sun*  
2022  
16mm film, zwart-wit  
2-channel, geluid  
11'

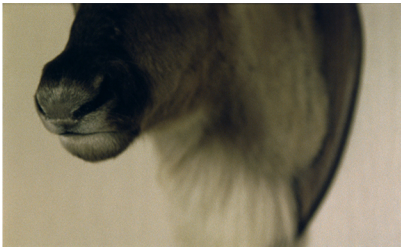




*Wasbak*  
2024  
SD video, kleur  
zonder geluid  
7' loop



*Stream*  
1999  
16mm film, zwart-wit  
single screen, zonder  
geluid  
3' loop



[bovenruimte]  
*The Trophy*  
2010  
16mm film overgezet  
op HD, kleur  
2-channel, zonder  
geluid  
12' loop



[barruimte]  
*Situation 06*  
2023  
potlood op geprepareerd  
papier  
41 x 31 cm  
uit de reeks *Situations*  
in vitrines



[barruimte]  
PARK-editie  
*Onverbiddelijke ver-  
bindingen*  
2024  
4 litho's gebundeld in  
map  
elk 25,6 x 20,1 cm  
oplage 18

In het diptiek *Black Sun* zien we twee keer dezelfde slaapkamer die bezoek krijgt van vreemde indringers. De eerste projectie toont een zwerm vogels die op klaarlichte dag een bezoek brengen aan een lege, stervende slaapkamer. De dieren verkennen behoedzaam de onbekende habitat volgens hun wilde instincten. In de tweede projectie zien we een zwerm drones dezelfde kamer bezoeken. Als machines proberen ze de natuur na te bootsen wanneer ze willekeurig aan het rondcirkelen zijn boven het tweepersoonsbed. Daarna verandert hun vlieggedrag in strakke, geometrische formaties. Het lijkt nu meer op een invasie van gelijkgestemde robots, die dreigend en zelfs beangstigend wordt. De twee projecties spiegelen en bevragen elkaar en stellen onder meer de complexe relatie tussen natuur en technologie, object en subject, ordening en chaos in vraag.

In *Wasbak* gaat de kraan aan en brandt de waterstraal een gat in de wasbak. Daarna zie je langzaam de wasbak verdwijnen.

In *Stream* komt er water uit een lamp, het water neemt de vorm aan van het licht.

In de bovenruimte wordt *The Trophy* getoond. Daarin zien we een opgezette dierenkop hangend als een trofee aan de muur. Langzaam wordt duidelijk dat het hier niet om een opgezet dier gaat maar om een levend. In de film zien we ook de andere kant van de muur waar zijn kop verdwijnt in een gat in de muur. In deze film krijgt het dier een schijnleven of een schijndood.

Bellinkx maakt vaak tekeningen als voorstudie voor zijn films. Nu toont hij in vitrines in de barruimte tekeningen uit de reeks *Situations* die autonoom van karakter zijn.

Ook maakte Bellinkx een speciale PARK-editie die te zien en te koop is in PARK. Vraag naar meer informatie of kijk op de website onder 'shop'.